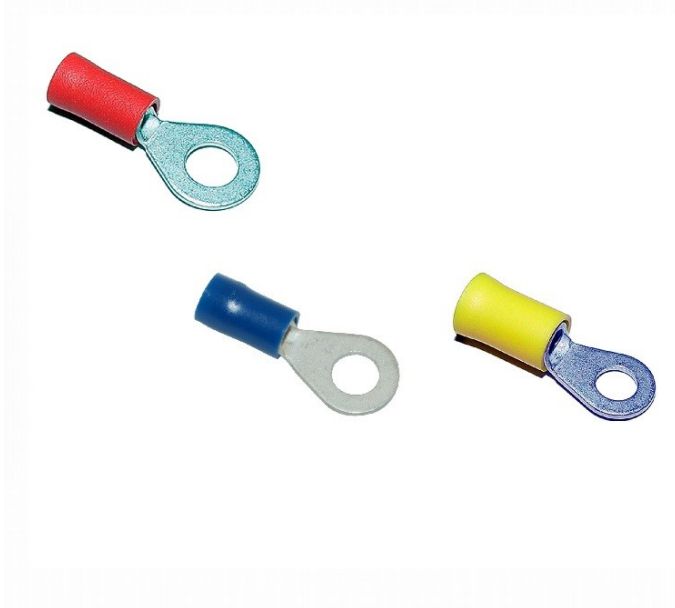


Lochkabelschuh isoliert M4



Technische Eigenschaften:

Befestigung: M4

Anschlussquerschnitt: rot: -1.5mm² / blau:
2.5mm² / gelb: 4.0-6.0mm²

Varianten:

Farbe,
Anschlussquerschnitt:
rot, -1.5mm², blau,
2.5mm², gelb, 4.0 -
6.0mm²

Artikelnummern:

Reference: -
EAN13: -
UPC: -