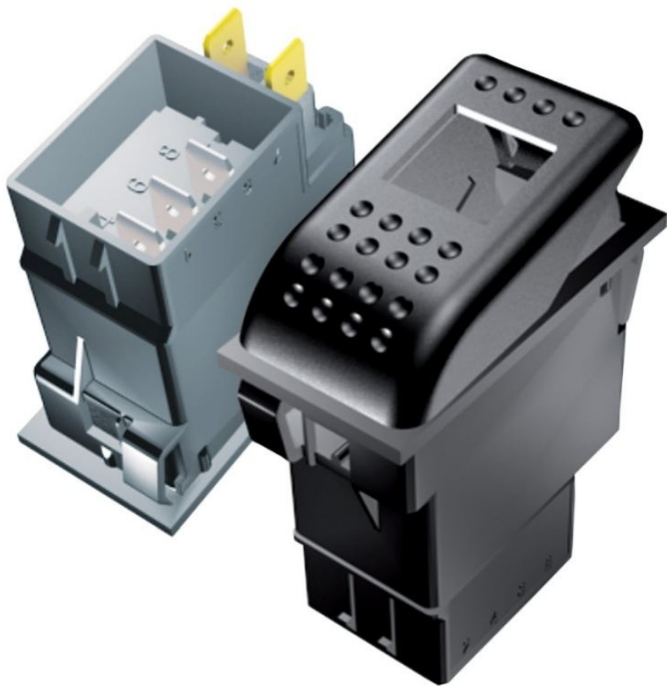


Kippschalter, 0-1-2, rastend



Technische Eigenschaften:

Betriebsspannung: 12/24V DC
Max. Strom: 10A
Schutzart : Nicht Wasserdicht
Kontaktart: 1x Schliesskontakt
Schalterstellungen / Betätigung : 0-1-2 / rastend
Schalter Art: Kippschalter
Schalterbeleuchtung: ohne
Symboleinsatz: ohne
Einbau Öffnung: Rechteckig / 44x22mm
Max. Materialstärke Einbauort: 2mm

Varianten:

Artikelnummern:

Reference: 555026K
EAN13: -
UPC: -