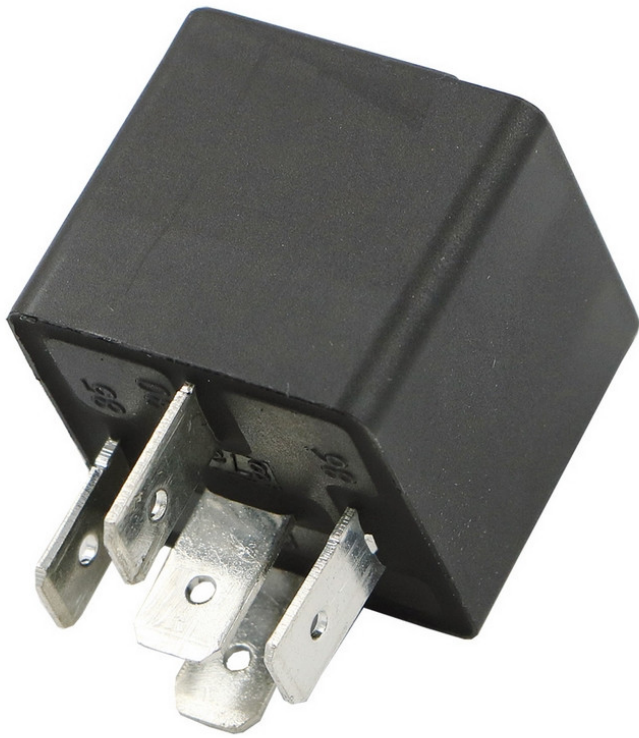


# Mini Relais Wechsler 12V wasserdicht



## Technische Eigenschaften:

Max. Strom: 40 A (Arbeitskontakt), 30 A (Ruhekontakt)

Spulenspannung: 12V DC

Arbeitskontakt max. Strom : 40A

Baugrösse: Mini

Schalterstellungen / Betätigung :

Wechsler/Öffner

Schutz gegen Induktionsspannung:

Freilaufdiode

## Varianten:

## Artikelnummern:

Reference:

RLPS52/12DWD

EAN13: -

UPC: -