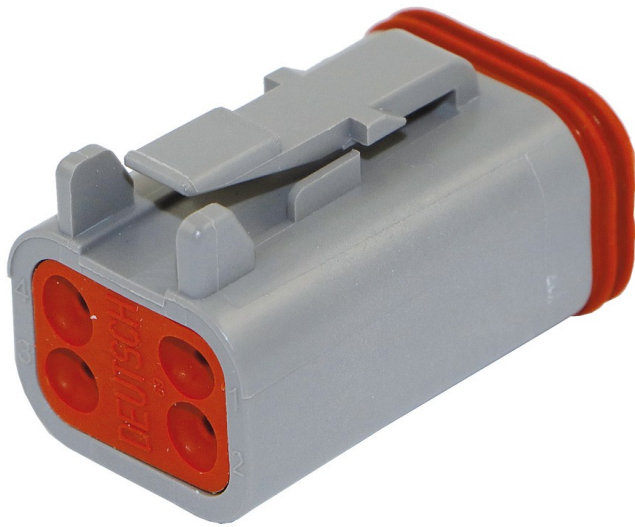


Stecker DEUTSCH 4-polig weiblich



Technische Eigenschaften:

Max. Strom: 16A

Schutzart : IP 67

Anschlussquerschnitt: - 1.5mm²

Polzahl: 2

Varianten:

Artikelnummern:

Reference: DT06-4S-
P012

EAN13: -

UPC: -